
SLIMSTE HAVEN VAN DE WERELD. GRENZELOZE AMBITIE. MAKE IT HAPPEN.





IN ROTTERDAM KOMT ALLES SAMEN. VANUIT ROTTERDAM VEROVER JE DE WERELD.

Rotterdam is verreweg de grootste haven van Europa, een haven van wereldniveau. Je kunt het zo gek niet bedenken of het wordt via de haven van Rotterdam vervoerd. De toegangspoort tot Europa. Zo kun je de haven van Rotterdam zien. Een belangrijk logistiek knooppunt voor de hele wereld. Via Rotterdam wordt vracht vervoerd van en naar de hele wereld. Van sinaasappelsap tot papier, van computers tot grondstoffen voor de chemische industrie.



*Bij elkaar werken er
bijna 385.000 mensen
dankzij de haven.*

De haven van Rotterdam strekt zich uit over een gebied van zo'n 42 kilometer tussen het hart van de stad en de Noordzee. Veel van de havens zijn zo diep dat de grootste schepen, met een diepgang tot 24 meter, er terecht kunnen. Ze hoeven geen sluizen te passeren en kunnen dus snel afmeren aan de kade. Rotterdam is meer dan een doorvoerhaven. Veel goederen worden hier verwerkt tot andere producten en er gebeurt nog veel meer. Raffinage van olie, productie van kunststoffen, uitpakken van containers, samenstellen van ladingpakketten, verpakken van fruit in de hoeveelheden die de groothandel wenst, enzovoorts. De goederen en diensten die in het haven- en industriegebied worden geproduceerd, hebben een totale toegevoegde waarde van circa 45,6 miljard euro per jaar.

Er werken veel mensen in de haven zelf en bij bedrijven die op een of andere manier met de haven te maken hebben. Van oliehandelaren tot leveranciers van scheepsapparatuur. Van sleepbootbemanning tot ICT-ers die computerprogramma's maken om alle vervoersstromen in goede banen te leiden. Van bouwers van kranen om schepen te lossen tot cateraars van rondvaartboten. Van vrachtwagenchauffeurs tot procesingenieurs in de chemie. Bij elkaar werken er in heel Nederland zo'n 385.000 mensen dankzij de haven. De haven brengt ook op een andere manier geld in het laatje: jaarlijks draagt het Havenbedrijf, de beheerder van de haven, een deel van zijn winst (bijna 100 miljoen euro dividend) af aan zijn aandeelhouders, de gemeente Rotterdam en het Rijk. En de bedrijven in het gebied betalen natuurlijk ook allerlei belastingen.

Beleef de haven, van stad tot Maasmond

In de Rotterdamse haven is veel te zien en te beleven. Natuurlijk over het water met bijvoorbeeld de watertaxi of de Spido. Of stap op de Waterbus naar RDM Rotterdam, waar alles draait om innovatie en de maakindustrie van de toekomst. Op de fiets biedt het fietsknooppunten-netwerk uitkomst. Tientallen routes voeren je langs de mooiste plekjes die de haven rijk is. Uitgestrekte natuur met bijzondere planten en dieren en

imposante industriegebieden wisselen elkaar in rap tempo af. De Fast Ferry van de RET brengt je, mét fiets, vanuit Hoek van Holland naar Maasvlakte 2, het jongste en modernste havengebied van Rotterdam. Maar ook naar de Landtong Rozenburg waar je de ultieme versmelting van haven en natuur ontdekt. Door heel het havengebied kom je informatiepanelen tegen, boordevol weetjes over de haven.

FutureLand, dichterbij de haven kun je niet komen

Tijdens een bezoek aan het gratis toegankelijke informatiecentrum FutureLand zie je niet alleen alles over de ontwikkeling van de haven. Op Maasvlakte 2 zie je met de FutureLand Ferry de grootste containerschepen, de modernste containerterminals en de nieuwste offshore ontwikkelingen met eigen ogen! Combineer je dit met een wandeling of fossielenexpeditie op het Maasvlaktestrand, dan ben je verzekerd van 'n bijzonder dagje haven én natuur! Het hele jaar door zijn er bijzondere activiteiten in FutureLand.

Organiseer je bezoek op www.futureland.nl

Alle informatie voor jouw eigen ontdekkingsreis door de Rotterdamse haven vind je op www.portofrotterdam.com/beleefdehaven



Dompel je onder in havenstad Rotterdam



Bezoek je Rotterdam? Laat je dan leiden door de app van Rotterdam Tourist Information. Met de smartphone in je hand vind je de leukste activiteiten voor zowel de stad als haven. Download de app in de Google Play store of de App Store van Apple.

VAN DAM IN DE ROTTE TOT MAASVLAKTE 2



1250

Aanleg dam in de Rotte

Rond 1250 werd in het riviertje de Rotte een dam gelegd. Er ontstond daar een vissersdorpje: Rotte-dam. Dit was het begin van de Rotterdamse haven.

1864

Start aanleg Nieuwe Waterweg

Het kanaal is ontworpen door Pieter Caland en bood Rotterdam direct toegang tot zee.



1962

Rotterdam grootste haven ter wereld

In dit jaar kwamen 25.000 schepen in de haven en daarmee passeerde Rotterdam concurrent New York. Sinds 2005 heeft Shanghai de grootste haven.



2050

CO₂ neutrale haven

Haven en industrie hebben netto geen negatieve impact op het klimaat.

2013

Opening Maasvlakte 2

Met dit nieuwe in zee aangelegde gebied ter grootte van 2.000 hectare werd de haven 20% groter.

HAVENBEDRIJF ROTTERDAM

VOOR VANDAAG EN MORGEN

Als het gaat om de beste ideeën, gaat het er niet om van wie ze zijn of waar ze vandaan komen. Als het om de beste ideeën gaat, gaat het erom wat je er mee doet en wat je er mee bereikt. Bij het Havenbedrijf Rotterdam werken 1.200 gepassioneerde professionals aan ideeën voor de haven van vandaag en morgen. Met als doel het slimste, meest duurzame en best bereikbare logistieke knooppunt van Europa te ontwikkelen, waar ruimte is voor (inter-)nationale bedrijven om zich te vestigen en te groeien.

Het Havenbedrijf ontwikkelt daarom haventerreinen en geeft deze uit. Tegelijkertijd is het verantwoordelijk voor een veilige, vlotte, schone en beveiligde afhandeling van de scheepvaart. Daarnaast biedt het Havenbedrijf Rotterdam bedrijven alles wat nodig is voor een veilige, vlotte doorvoer en productie van goederen en grondstoffen. Het heeft hierbij continu aandacht voor de kwaliteit van de werk-en leefomgeving. Bij het Havenbedrijf maken gedreven mensen grenzeloze ambities waar. Samen realiseren zij 's werelds slimste haven.

Jaarlijks doen zo'n 30.000 zeeschepen en 120.000 binnenvaartschepen Rotterdam aan. Het scheepvaartverkeer

wordt met radar gevolgd en begeleid. Het hightech systeem is te vergelijken met de luchtverkeersleiding. Op het water houden patrouilleboten, uitgerust met onder andere blusapparatuur, een oogje in het zeil. En dat 24 uur per dag, 7 dagen in de week. Daarnaast heeft het Havenbedrijf een inspectiedienst om het transport van gevaarlijke stoffen nauwlettend in de gaten te houden. En steeds zoekt het Havenbedrijf, samen met bedrijven in de haven, naar manieren om de haven nog slimmer te maken. Nog sneller transport van goederen door eerder informatie te delen over schepen, kades, containers, treinen, etc. Veiligheid en aandacht voor het milieu staan bij het Havenbedrijf centraal.

FEITEN EN CIJFERS



30.000
zeeschepen
per jaar



120.000
binnenvaart-
schepen



14,5
miljoen TEU
aan containers
per jaar
Dat is een rij containers
die twee keer de
wereld rond gaat



100
miljoen ton ruwe
olie per jaar
Dat is 65 keer de
inhoud van het voetbal-
stadion 'De Kuip'



127
vierkante
kilometer
havengebied
Dit is gelijk aan circa
19.000 voetbalvelden



385.000
mensen in
Nederland
danken hun
baan aan de
haven



Havenbedrijf Rotterdam

Doel van het Havenbedrijf Rotterdam is de versterking van de concurrentiepositie van de Rotterdamse haven als logistiek knooppunt én industriecomplex van wereldniveau. Niet alleen in omvang, maar ook in kwaliteit. Het Havenbedrijf is dan ook voortrekker in de transitie naar duurzame energie en zet in op digitalisering om de haven en handelsstromen nog efficiënter te maken. De twee kerntaken van het Havenbedrijf zijn de duurzame ontwikkeling, beheer en exploitatie van de haven en het handhaven van de vlotte en veilige afhandeling van de scheepvaart.

**Volg Havenbedrijf Rotterdam
(via portofrotterdam.com)**



www.portofrotterdam.com

Contact: 010 252 10 10

Fotografie: Aeroview, Eric Bakker, Danny Cornelissen,

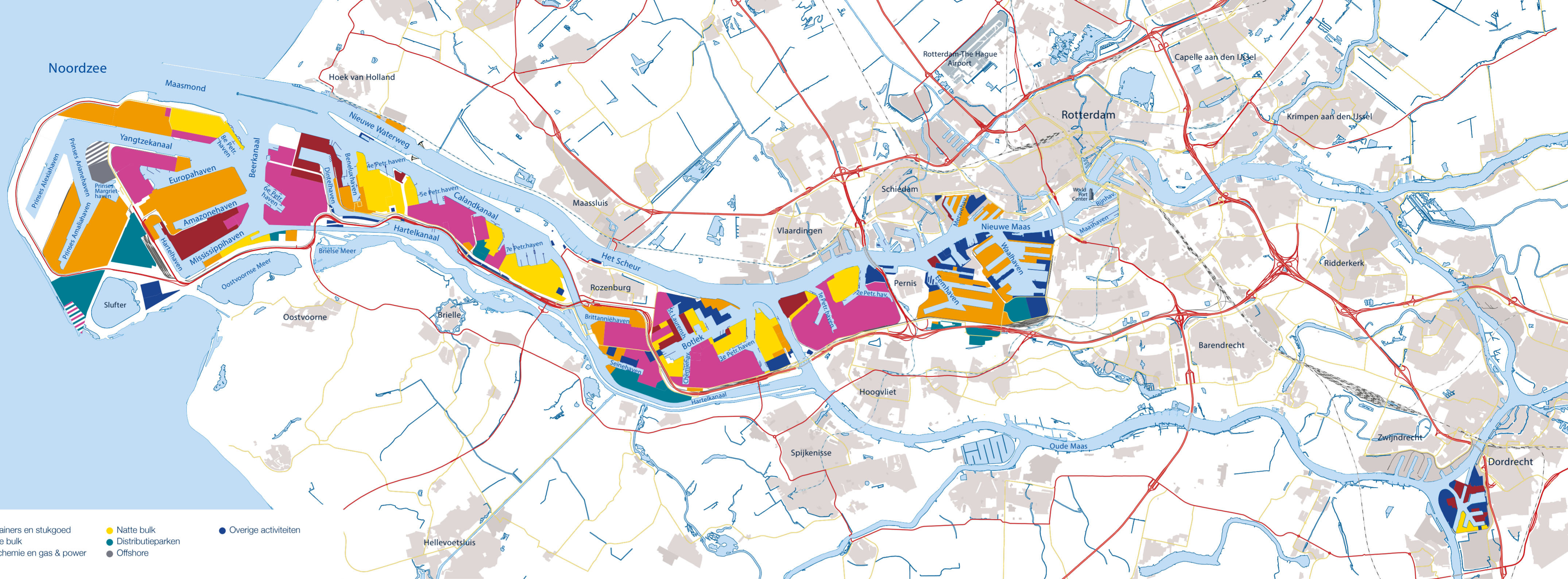
Dutch Drone Company

Ontwerp en opmaak: Smidswater

September 2019



**Vouw de folder open
voor de havenkaart.**



- Containers en stukgoed
- Droge bulk
- (Bio)chemie en gas & power
- Natte bulk
- Distributieparken
- Overige activiteiten
- Offshore

Containers en stukgoed

Een container is een standaard laadkist voor stukgoed. Vrijwel alles wat in een container past, wordt per container vervoerd. Van computers tot ingevroren vis. Het allergrootste containerschip van dit moment kan bijna 23.000 containers vervoeren. Containers passen precies op een vrachtwagen of goederenwagon. Binnenvaartschepen nemen ongeveer de helft van het vervoer van en naar het achterland voor hun rekening. In de haven zijn diverse koellodsen waar onder andere mango's uit Brazilië, druiven uit Zuid-Afrika, appels uit Chili, entrecotes uit Argentinië, vis uit IJsland worden opgeslagen en gekeurd. Hier vandaan vinden deze producten hun weg naar de supermarkten in een groot deel van West-Europa. En andersom vinden producten van bedrijven uit bijvoorbeeld Duitsland via Rotterdam hun weg naar de wereldmarkt.

Droge bulk

Droge bulk wordt overgeslagen in het hele havengebied, van de Maasvlakte tot aan Dordrecht. De twee grootste stromen in de droge bulk zijn ijzererts en kolen. IJzererts gaat vooral naar Duitsland voor de staalindustrie. De hoofdmoot van de kolen is bestemd voor zowel de elektriciteitscentrales als de staalindustrie in het Duitse achterland. Daarnaast worden in Rotterdam biomassa, agrifproducten zoals mais en soja, schroot, bouwstoffen en industriële mineralen overgeslagen. Biomassa wordt vooral geïmporteerd en is bedoeld voor de Europese warmte- en energiemarkt. Bouwstoffen zoals zand, grind, cement gaan naar infrastructurele en bouwprojecten. Industriële mineralen worden bijvoorbeeld gebruikt in de glasindustrie en staalindustrie.

(Bio)chemie en gas & power

Het (petro)chemisch cluster van de haven is een van de grootste ter wereld. Raffinaderijen en chemische bedrijven in Rotterdam zijn gespecialiseerd in het maken van grote hoeveelheden halfproducten van aardolie die uit de hele wereld wordt aangevoerd. Elders maakt men daarvan de eindproducten voor consumenten: van plastic gebruiksvoorwerpen tot verf. Ook de productie van biobrandstoffen – zoals biodiesel en bio-ethanol – vindt hier plaats.

Rotterdam is dé haven voor import en export van LNG (vloeibaar gas). Op de Maasvlakte staat een LNG importterminal waar in één keer een grote hoeveelheid LNG gelost kan worden in de opslagtanks. De LNG gaat vervolgens in schepen, trucks en via ondergrondse leidingen verder naar de eindbestemming. Ook wordt er in Rotterdam elektriciteit opgewekt in twee moderne kolencentrales.



Natte bulk

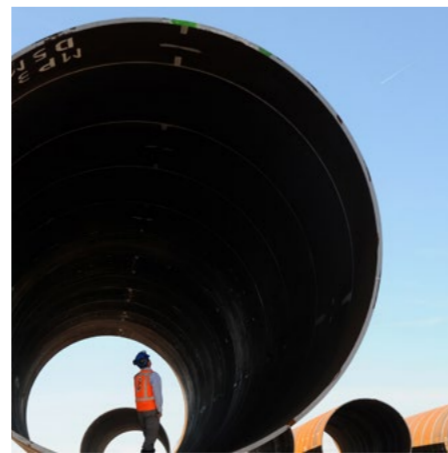
Tankers leveren ruwe olie af bij één van de terminals. Van daar wordt de olie per pijpleiding naar vijf raffinaderijen in Rotterdam en naar vijf raffinaderijen in het achterland gepompt. Hier produceert men allerlei brandstoffen en grondstoffen voor de chemische industrie. Deze worden vervolgens per pijpleiding, schip, spoor of vrachtwagen naar eindafnemers vervoerd. Zo gaat kerosine voor vliegtuigen bijvoorbeeld per pijpleiding naar Schiphol. Kustvaarders transporteren veel olie- en chemieproducten naar overzeese havens in bijvoorbeeld Engeland en Scandinavië.

Distributieparken

Rotterdam telt vele distributiecentra, onder andere in de Botlek, het Eemhavengebied en op de Maasvlakte. In grote lodsen worden producten zoals sportschoenen, fruit en autobanden tijdelijk opgeslagen, verpakt en verzendklaar gemaakt naar de wensen van de detailhandel. Huishoudelijke apparaten krijgen bijvoorbeeld de handleiding en stekker van het land van bestemming. Vanuit de distributiecentra worden de goederen per trein, vrachtwagen, zee- en binnenvaartschip verder gedistribueerd door heel Europa.

Offshore

Rotterdam is een bolwerk van ingenieursbedrijven en toeleveranciers voor de offshore industrie. Ze verlenen diensten aan de offshore-rederijen en scheepswerven die verspreid zijn over de gehele haven. Ze zorgen voor materialen op platformen, baggerschepen en pijpenleggers. De haven wil nog meer offshore activiteiten aan zich binden op het gebied van de ontmanteling van olieplatformen en de bouw van windturbines.



HAVEN VAN ROTTERDAM

CO₂ NEUTRAAL.



Energietransitie

De opwarming van de aarde stelt de wereld voor een stevige opgave. De uitstoot van broeikasgassen moet fors omlaag. Het Havenbedrijf Rotterdam hanteert voor het havengebied dezelfde doelen als het Klimaatakkoord van Parijs. De industrie stoot in dit gebied ruim 16% uit van de totale CO₂-emissie in ons land. Dat betekent dat er in Rotterdam veel te winnen is voor het klimaat. In partnerships met bedrijven werken we toe naar een

CO₂-neutrale haven. Daarmee bedoelen we een haven met een industriële landschap dat netto geen negatieve gevolgen heeft voor ons klimaat. De uitdagingen van de energietransitie bieden kansen om de haven van Rotterdam tot sprekend voorbeeld te maken op mondiaal niveau. Dat lukt als we de energietransitie niet zien als het einde van een industriële tijdperk, maar als het begin van een nieuwe en duurzame economie.



Digitalisering

De haven van Rotterdam is de grootste en slimste haven van Europa. In Rotterdam komen internationale bedrijven, handel en infrastructuur op grote schaal en in alle vormen samen. Er is geen plaats waar zoveel verschillende partijen samenwerken om een wereldwijde standaard te creëren en te investeren in de duurzame groei van de haven. Digitalisering neemt wereldwijd een vlucht in de maritieme branche.

Het Havenbedrijf heeft de ambitie om de slimste haven van de wereld te zijn en neemt het voortouw in het aanjagen van de digitalisering. Daarom investeert het in vernieuwing om optimaal te kunnen profiteren van de mogelijkheden die digitalisering biedt. Samen met klanten, ketenpartners en digitale platforms zorgt het Havenbedrijf ervoor dat juist in Rotterdam de meest kansrijke digitale innovaties worden ontwikkeld.



Innovatie

Het Havenbedrijf Rotterdam wil de haven van Rotterdam ontwikkelen tot de plaats waar de energietransitie en digitalisering vorm krijgen. Innovatie is een cruciaal middel om de beoogde veranderingen in de energietransitie en digitalisering versneld te realiseren. Rotterdam is 's werelds slimste haven. Om deze koppositie te behouden moeten we blijven vernieuwen.

In Rotterdam zoeken we daarom continu naar antwoord op de vraag hoe het slimmer, efficiënter, beter en duurzamer kan. Of het nu gaat om open data, Internet of Things, duurzame energie of het uitwisselen van restproducten. In de haven van Rotterdam krijgen innovators volop ruimte, mogelijkheden en steun om te slagen. Kortom, innoveren doe je in Rotterdam.