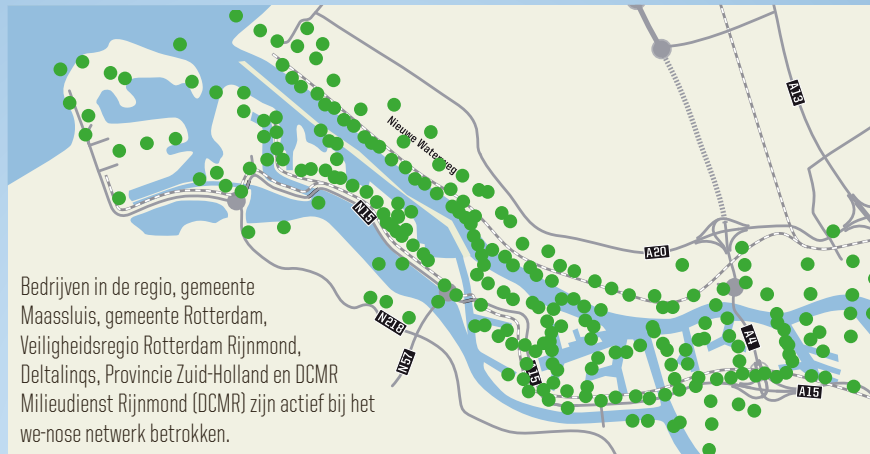


# Elektronische neus (e-nose) besnuffelt hele haven

De tweehonderdvijftig elektronische neuzen (e-noses) in Rijnmond registreren direct alle afwijkingen in de lucht. Zo kunnen bedrijven, gemeenten en milieudienst inspelen op hinderlijke gassen voordat iemand hier hinder van ondervindt.



## (W)E-NOSE

Momenteel telt de haven 250 elektronische neuzen. Een unieke samenwerking met Havenbedrijf Rotterdam, bedrijven, gemeenten én bewoners. Vandaar de naam We-nose netwerk. [www.portofrotterdam.com](http://www.portofrotterdam.com)

## MOBIELE E-NOSE

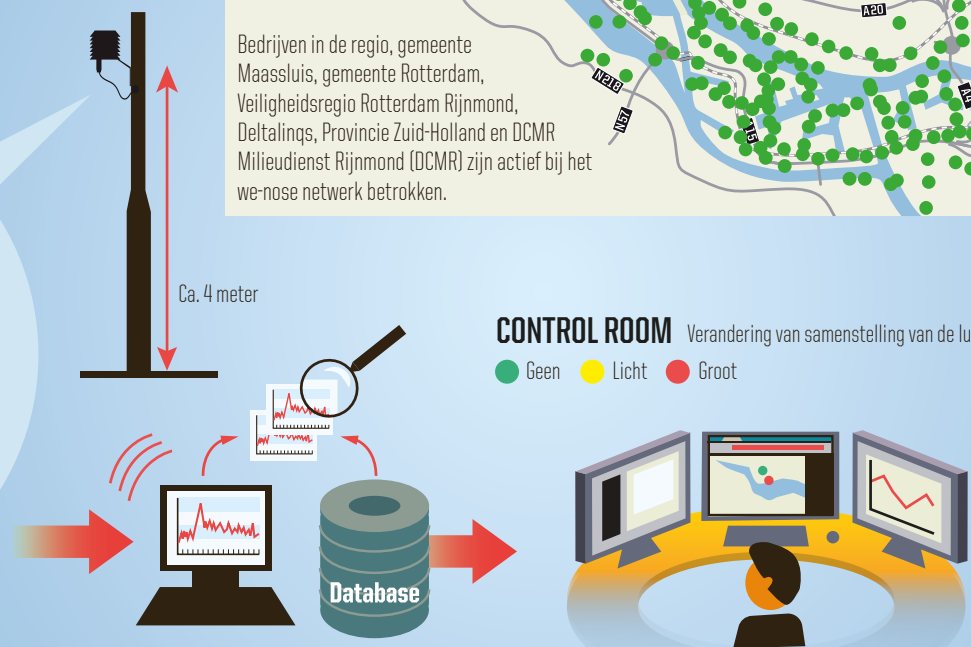
De mobiele e-nose is ideaal om per auto of patrouillevaartuig geur in specifiek gebied te onderzoeken.



## CONTROL ROOM

Verandering van samenstelling van de lucht.

● Geen ● Licht ● Groot



### 1 GEURDETECTIE

Sommige stoffen zijn giftig, gevaarlijk of hinderlijk. 'De sensoren in de e-nose verrichten metingen op geurende én niet geurende gasmengsels in de omgeving.'

### 2 GEURVERGELIJKING

Het gemeten gasmengsel wordt vergeleken met de chemische 'vingerafdrukken' van bekende mengsels die zijn opgeslagen in een centrale database.

### 3 GEURVERANDERING

De sensor registreert afwijkingen. Deze worden zichtbaar in de meldkamers van de milieudienst en de bedrijven in de omgeving. De DCMR onderzoekt de melding, bijvoorbeeld door locatiebezoek. Zo nodig worden omwonenden geïnformeerd via een zogenoemde milieumelding.

### 4 BEDRIJVEN

Ook bedrijven hebben op eigen terrein e-noses staan. Zo kunnen zij in een vroeg stadium maatregelen nemen, bijvoorbeeld door productieprocessen aan te passen.

