



# ONDERHOUD AAN REEWEG EN REEWEG VIADUCT

In de periode van begin juni tot medio augustus 2021 worden werkzaamheden aan de Reeweg uitgevoerd. De Reeweg en het viaduct worden zeer intensief gebruikt, de werkzaamheden aan het wegdek en het viaduct zijn nodig om de weg in goede conditie te houden. Gelijktijdig met deze wegwerkzaamheden zal ook groot onderhoud aan de fietsbrug over de Havenspoorlijn en de openbare verlichting worden uitgevoerd.

## WAAR

De Reeweg van het kruispunt met Waalhavenweg en Waalhavenzuidzijde tot de kruising met de Abel Tasmanstraat (Distripark Eemhaven).

## WANNEER

Van begin juni tot medio augustus vinden er werkzaamheden plaats aan de Reeweg. Vanaf 1 juni is gestart met kleinere (voorbereidende) werkzaamheden, deze worden door de week in de nacht uitgevoerd. De grote wegwerkzaamheden worden in de periode van 25 juni tot medio augustus in enkele weekenden uitgevoerd.

### Vorbereidende werkzaamheden

Begin juni zijn wij gestart met de voorbereidende werkzaamheden. Deze werkzaamheden worden altijd door de week in de avond en nacht uitgevoerd. Bij de werkzaamheden wordt de weg versmald, het verkeer kan er gewoon langs. De hinder blijft dus beperkt.

### Fasering uitvoering wegwerkzaamheden

De grote wegwerkzaamheden zijn opgedeeld in 4 fases. Elke fase betreft 1 weekend en start op vrijdagavond 22.00 uur en eindigt op maandagmorgen 05.00 uur. Elke fase wordt vooraf aangekondigd door middel van informatieborden. Tijdens de uitvoering van de werkzaamheden zijn de omleidingsroutes duidelijk aangegeven met borden, ook zijn er verkeersregelaars aanwezig om het verkeer goed te begeleiden. In deze flyer geven we per fase kort aan wanneer en waar de werkzaamheden zijn en welke verkeersmaatregelen er dan gelden.



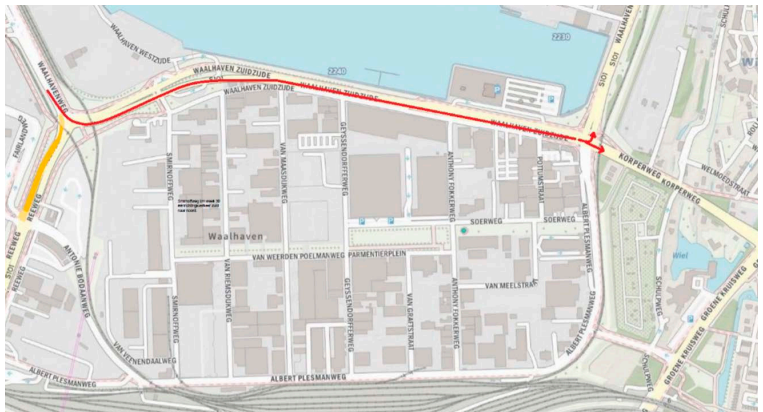
## Kruispunt Waalhavenweg

In de 1e fase wordt gewerkt aan de westzijde van het kruispunt Waalhavenweg en de westelijke rijbaan van de Reeweg (tot aan het kruispunt met Antonie Bodaanweg). In dit weekend is de Reeweg afgesloten voor het verkeer naar de A15, vanaf Heijlplaat en Waalhaven Zuidzijde.



## Omleidingsroute

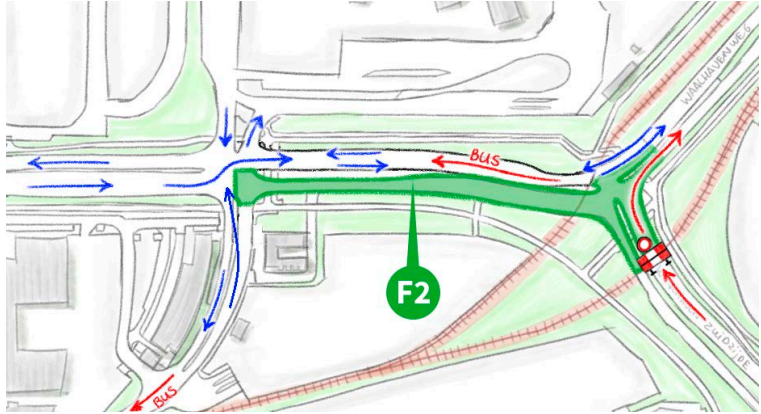
De omleidingsroute, vanuit Heijlplaat, loopt via de Waalhaven Zuidzijde en Groene Kruisweg.





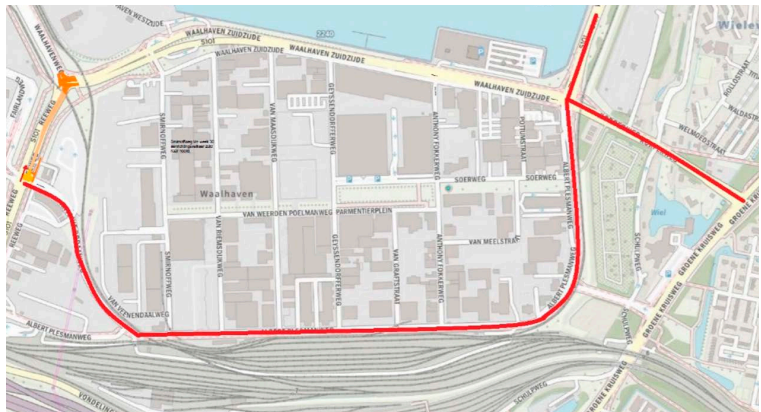
## Kruispunt Waalhavenweg

In de 2e fase wordt gewerkt aan de oostzijde van het kruispunt Waalhavenweg en de oostelijke rijbaan van de Reeweg (tot aan het kruispunt met Antonie Bodaanweg). Het verkeer naar Heijplaat wordt over de Reeweg langs het werk geleid. Buslijn 68 vanuit Heijplaat rijdt via de Reeweg en Smirnowweg naar Waalhaven Zuidzijde. Alle haltes blijven gewoon bereikbaar. Vanuit Rotterdam kan de bus gewoon doorrijden.



## Omlleidingsroute

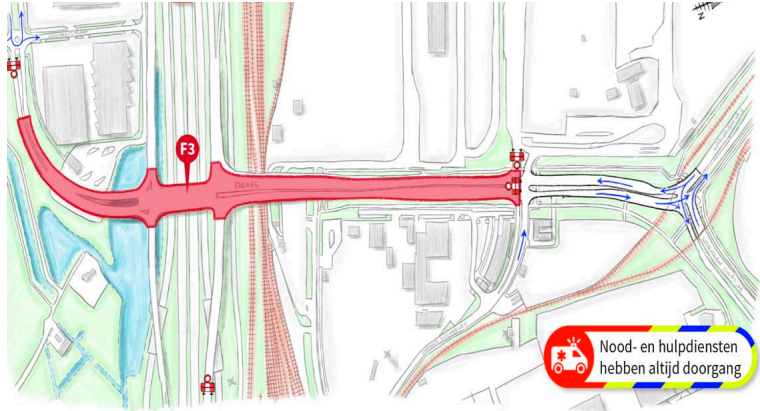
De omleidingsroute voor het verkeer uit Rotterdam naar Heijplaat loopt via de Albert Plesmanweg en de Reeweg.





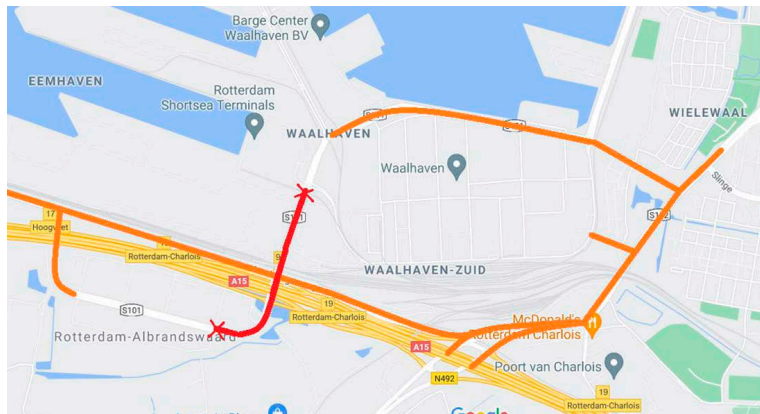
## Reeweg - Reewegviaduct

In Fase 3 zijn de Reeweg (vanaf de Antonie Bodaanweg) en het Reewegviaduct afgesloten voor al het verkeer.



## Omleidingsroute

De op en afritten van de A15 zijn dat weekend afgesloten en het verkeer wordt omgeleid via de Groene Kruisweg en Waalhaven Zuidzijde. Het Distripark Eemhaven (aan de zuidzijde van de A15) is bereikbaar via de Vondelingenweg en het Groenedijkviaduct.

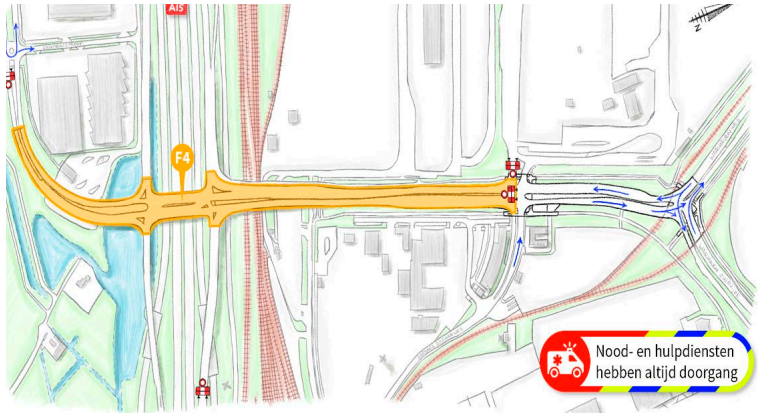




FASE 4

## Reeweg - Reewegviaduct

Ook in Fase 4 zijn de Reeweg en het Reewegviaduct afgesloten voor al het verkeer.



### Omleidingsroute

Voor dit weekend geldt dezelfde omleidingsroute als in Fase 3 (pagina 4).



## Afsluiting Fietsverbinding Reeweg – Vondelingenweg

De fietsverbinding tussen de Vondelingenweg en de Reeweg is gestremd van vrijdag 25 juni tot en met zondag 8 augustus.

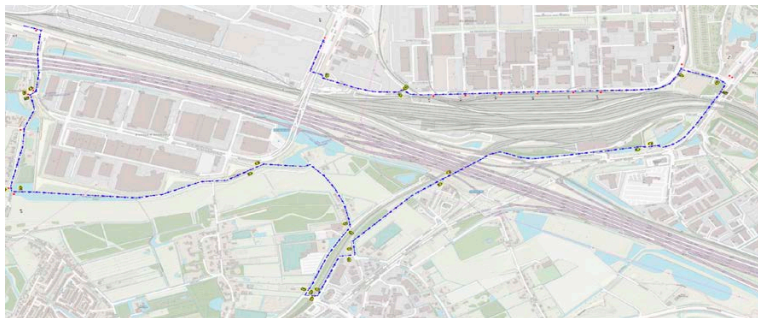
Op vrijdag 25 juni worden de stalen bruggdelen van de fietsverbinding met grote kranen weggehaald. De bruggdelen worden naar een andere locatie gebracht waar ze worden schoongemaakt, hersteld en opnieuw geleverd. Deze werkzaamheden duren ongeveer 6 weken.

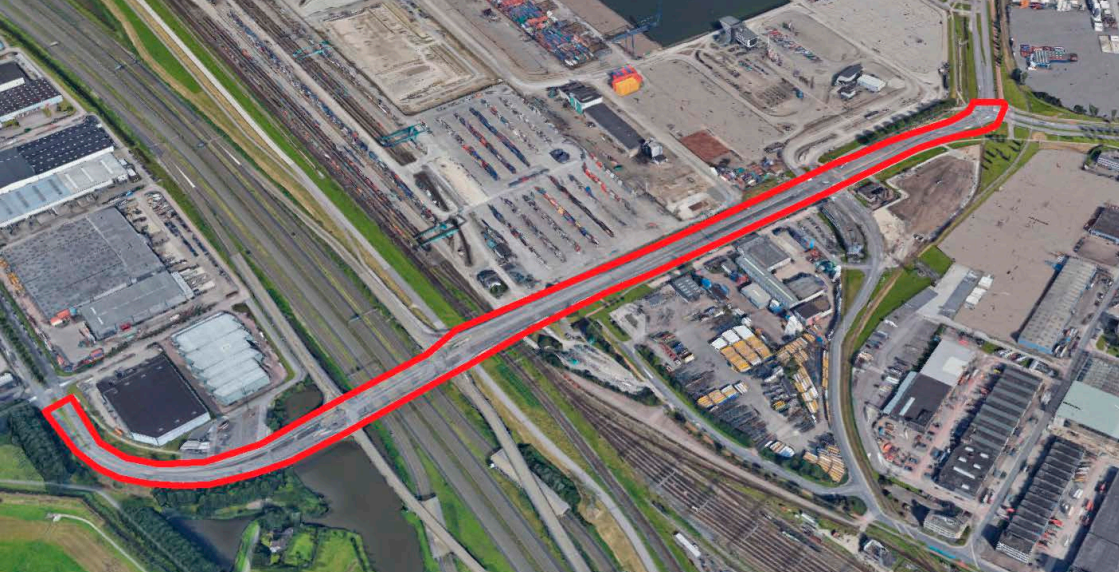
De bruggdelen worden op zaterdag 7 augustus weer teruggeplaatst en de fietsroute zal dan op 8 augustus weer kunnen worden gebruikt.



## Omleidingsroute

De omleiding voor het fietsverkeer loopt over vrij liggende fietspaden onderlangs het Distripark Eemhaven, de Groene Kruisweg naar de Albert Plesman weg. De omrijdroute is aangegeven met bebording.





### Waarom slaan we in juli een weekend over?

Als het weer erg tegenzit, kunnen we de werkzaamheden (bijvoorbeeld het aanbrengen van asfalt) niet uitvoeren en moeten deze worden uitgesteld. Daarom plannen we voor elk weekend een reserve weekend in. Wanneer is bekend of de werkzaamheden uitgesteld worden? Een besluit om het werk uit te stellen, kan pas 1 of 2 dagen van te voren genomen worden. Dit wordt dan direct bekend gemaakt via de informatieborden langs de weg, de informatiepagina op [portofrotterdam.com/Reeweg](http://portofrotterdam.com/Reeweg) en social media. Hou dus goed de borden in de gaten!

### Leenfiets regeling (e-bike) particulieren

Voor fietsers uit Pernis en Heijplaat die regelmatig gebruik maken van de route is er, tijdens de periode van de afsluiting van de fietsbrug, de mogelijkheid zich aan te melden voor een regeling met een elektrische leenfiets (e-bike). Aan het lenen van de e-bike zijn geen kosten verbonden. Aanmelden voor de e-bike kan via het contactformulier op de website.

### Leenfiets regeling (e-bike) voor bedrijven

Ook voor bedrijven in de directe omgeving van het project is het mogelijk deel te nemen aan een e-bike regeling voor het personeel. Dit betreft een regeling voor 3 maanden waarbij medewerkers uit kunnen proberen of fietsen met een e-bike een goed alternatief is voor het woon/werk verkeer. Aanmelden kan via het aanmeldingsformulier op de website.

### Informatie voor omwonenden

U kunt alle informatie ook nalezen op de website [portofrotterdam.com/Reeweg](http://portofrotterdam.com/Reeweg).

Op de website vindt u ook het filmpje met de presentatie van de informatieavond van 22 april. In het filmpje worden de werkzaamheden en de fasering verder toegelicht.

**Algemene informatie over dit project:**

Dirk Sjoerdsma, Omgevingsmanager

06 13 94 07 13 • [dirk.sjoerdsma@syntraal.com](mailto:dirk.sjoerdsma@syntraal.com)

