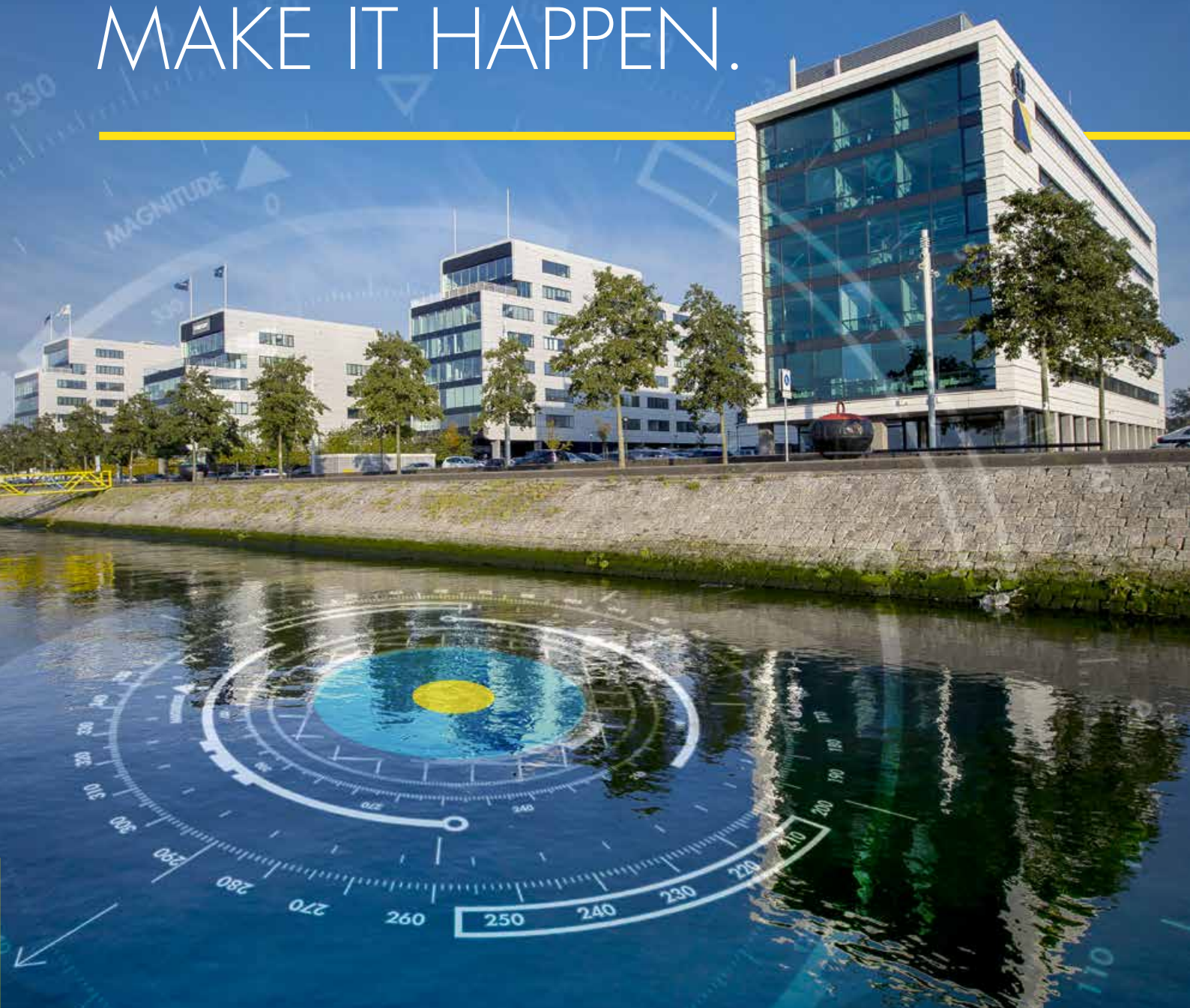

WAAALHAVEN. SP•T ON FOR PORT OFFICES. MAKE IT HAPPEN.



TOP KANTOORLOCATIE VOOR HAVENGERELATEERDE BEDRIJVEN.

WAAHAVEN. SP•T ON FOR PORT OFFICES.

Met een representatieve uitstraling en schitterende panorama's vormt de Waalhaven een visitekaartje voor havengerelateerde bedrijven. Op deze goed bereikbare locatie met hoogwaardige infrastructuur en voorzieningen krijgt men graag klanten over de vloer. Wie wil er nou niet stijlvol zaken doen te midden van de havendynamiek? Veel prominente havengerelateerde ondernemingen hebben dan ook hun hoofdkantoor in de Waalhaven.

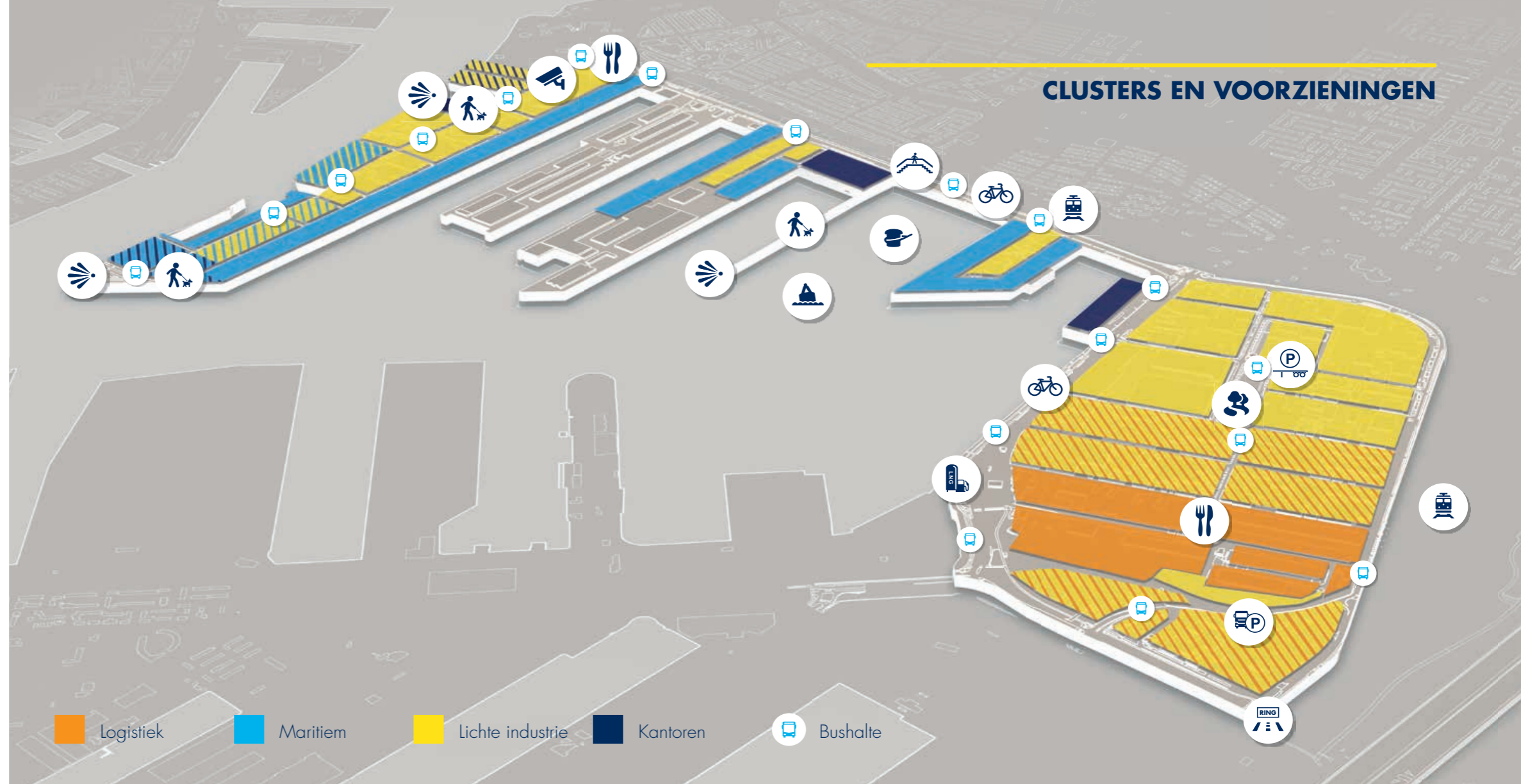
De Waalhaven, gelegen in het hart van de havenbusiness en dichtbij de Rotterdamse binnenstad, heeft de afgelopen jaren een metamorfose ondergaan. Havenbedrijf Rotterdam ontwikkelde dit gebied samen met de gemeente en het bedrijfsleven tot hét logistiek, industrieel en maritiem servicecluster van Rotterdam. De openbare ruimte is opgeknapt, de bereikbaarheid vergroot en de doorstroming van de openbare wegen sterk verbeterd – een enorme impuls voor de uitstraling van dit gebied! Naast kleine en middelgrote bedrijven vindt men in de Waalhaven internationals zoals Boskalis, Cargotec, MSC en Steinweg. Ook diverse andere prominente marktspelers zijn er gevestigd, waaronder Samskip, Cofely, Hapag-Lloyd, Evergreen, Argos en Broekman Logistics. De Waalhaven is dan ook dé ideale locatie om havenbusiness te ontplooiën. Een betere plek vind je niet.

Zakelijke terreinen

De Waalhaven is een hoogwaardige nieuwbouwlocatie voor vastgoedontwikkelaars en beleggers die kantoorpanden voor havengerelateerde topspelers willen realiseren. De afgelopen jaren zijn er diverse nieuwe panden verzeen. Hun fraaie architectuur draagt bij aan de representatieve uitstraling van het gebied. Op enkele schitterende zichtlocaties zijn nieuwe kavels beschikbaar voor de bouw van een kantoorpand of bedrijfsruimte. Ze lenen zich uitstekend voor de realisatie van het hoofdkantoor van een maritieme, logistieke of industriële topspeler.

Multimodale bereikbaarheid

De Waalhaven is goed bereikbaar via de A15, A16, A4 en A29. Het gebied ligt direct langs het goederenspoor van



CLUSTERS EN VOORZIENINGEN

Maasvlakte 2 naar het Europese achterland en is deels per spoor ontsloten. Bedrijven kunnen bij het Rail Service Center Rotterdam goederen overslaan tussen de weg en het spoor. Ook het water vormt een prima aan- en afvoerroute.

Hart van de havenbusiness

Het gebied is omringd door een sterk industrieel, maritiem en offshore cluster en zit vlakbij terminals en grote ladingstromen. Logistieke, industriële en maritieme dienstverleners in de Waalhaven zitten daarmee dichtbij klanten en leveranciers. Ze profiteren van de positieve ontwikkeling van de Rotterdamse haven en de steeds groter wordende ladingstromen. Wie wil er nou niet te midden van deze dynamiek gevestigd zijn?

Dichtbij personeel

De Rotterdamse binnenstad is vanuit de Waalhaven snel en goed bereikbaar. Hierdoor kunnen bedrijven putten uit een grote pool van professionals met ervaring in de maritieme sector. De Waalhaven is dé werkgelegenheidsmotor van Rotterdam: dagelijks zijn er meer dan 12.000 mensen aan de slag. Ze komen dagelijks naar het werk met de auto of het openbaar vervoer, op de fiets of de scooter. Of ze maken gebruik van de diverse opstappunten voor de watertaxi. De komende jaren wordt het personenvervoer over water verder uitgebouwd.

Veilig vestigingsklimaat

Centraal cameratoezicht zorgt voor een veilig ondernemersklimaat. Bedrijven in de Waalhaven hoeven zich geen zorgen te maken over de veiligheid van hun mensen, goederen, terreinen en gebouwen! Het langdurig stallen van containers, trucks en chassis in de Waalhaven is verboden. Dit draagt bij aan een veilig, opgeruimd straatbeeld en een goede bereikbaarheid van de bedrijventerreinen. Truckchauffeurs zijn welkom op de moderne en goed beveiligde truckparking, waar zij beschikken over diverse voorzieningen.

Infrastructuur en voorzieningen

Ondernemers in de Waalhaven profiteren van de uitstekende infrastructuur en goede (nuts)voorzieningen zoals glasvezelverbinding, brandstofpunten, ruime parkeergelegenheid en de mogelijkheid om aan te sluiten op de Rotterdamse warmteleiding. Restaurants, vergader- en trainingslocaties en andere horecavoorzieningen nodigen uit tot een uitstap met klanten, relaties en personeelsleden.





Representatieve vestigingslocatie

De Waalhaven is een schitterende locatie om klanten over de vloer te krijgen. Met een frisse, moderne uitstraling en prachtige panorama's vormt hij hét visitekaartje van de Rotterdamse haven. De prachtige promenades, een park en diverse uitzichtpunten trekken veel wandelaars aan. De komende jaren wordt de buitenruimte verder opgeknapt en de verbinding met het stadscentrum versterkt, waardoor de Waalhaven nóg aantrekkelijker wordt, ook voor passanten. Ook de bedrijfsstraten op de Waalhaven Zuid- en Noordzijde krijgen in dit kader een grondige facelift. Dit gebeurt stap-voor-stap en in nauw overleg met het bedrijfsleven.

Dynamisch ondernemersklimaat

Topspelers krijgen in de Waalhaven alle kansen om te groeien, kennis te delen en hun innovatiekracht te vergroten. Dit vormt een stevige basis voor het behouden én versterken van hun concurrentiepositie. De dynamiek en veelzijdigheid van de bedrijven in dit gebied leidt tot een aangenaam ondernemersklimaat en veel economische slagkracht. Dit maakt de Waalhaven tot een A-locatie voor maritieme, logistieke en industriële speler die willen groeien en innoveren – nu en in de toekomst.

Top kantoorlocatie voor havengerelateerde bedrijven

- Strategische ligging dichtbij klanten, leveranciers en personeel.
- Representatieve uitstraling met schitterende panorama's.
- Kavels uitstekend geschikt voor de realisatie van een hoofdkantoor.
- Uitstekende bereikbaarheid voor klanten en personeel.
- Centraal cameratoezicht voor een optimale veiligheid.
- Goede infrastructuur en brede voorzieningen.
- Dynamisch ondernemersklimaat.



Havenbedrijf Rotterdam

Doel van het Havenbedrijf Rotterdam is de versterking van de concurrentiepositie van de Rotterdamse haven als logistiek knooppunt én industriecomplex van wereldniveau. Niet alleen in omvang, maar ook in kwaliteit. De kerntaken van het Havenbedrijf Rotterdam zijn de duurzame ontwikkeling, beheer en exploitatie van de haven en het handhaven van de vlotte en veilige afhandeling van de scheepvaart.

Op zoek naar een geschikte vestigingslocatie?

Neem contact op met Luddo Kummu, +31 (0)10 252 1250