
WAALHAVEN. SP•T ON FOR MARITIME BUSINESS. MAKE IT HAPPEN.



VESTIGEN IN NUMMER 1 MARITIEM SERVICECLUSTER VAN EUROPA.

WAALHAVEN. SPOT ON FOR MARITIME BUSINESS.

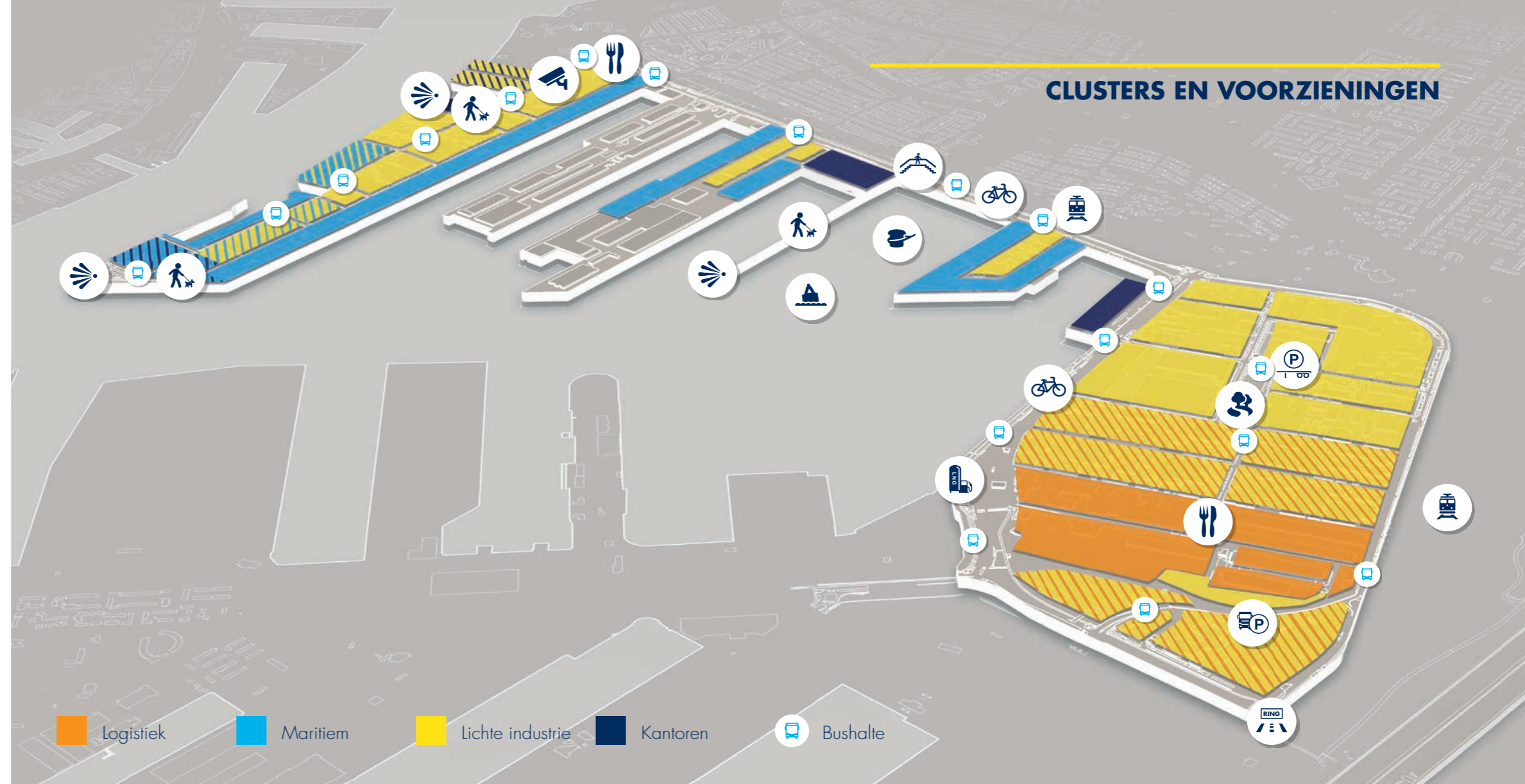
De Waalhaven is het best ontwikkelde maritiem servicecluster van Europa. Door de ligging midden in een sterk maritiem en offshore cluster zit men dichtbij klanten en leveranciers. Alle maritieme kavels hebben een optimale waterontsluiting. De uitstekende infrastructuur en voorzieningen creëren optimale randvoorwaarden voor maritieme dienstverlening en maritieme maakindustrie. Het dynamische ondernemersklimaat nodigt uit tot samenwerking en innovatie. Voor maritieme dienstverleners en maakbedrijven is de Waalhaven dan ook een A-vestigingslocatie, die alle ruimte biedt voor groei.

Sterk servicecluster

De Waalhaven ligt in het hart van de havenbusiness en dichtbij de Rotterdamse binnenstad. De afgelopen jaren heeft het gebied een metamorfose ondergaan. Havenbedrijf Rotterdam ontwikkelde de Waalhaven in samenwerking met de gemeente en het bedrijfsleven tot een sterk maritiem, industrieel en logistiek servicecluster. De openbare ruimte is opgeknapt, de bereikbaarheid vergroot en de doorstroming van de openbare wegen verbeterd – een enorme impuls voor de uitstraling van dit gebied! Inmiddels ontplooiën in de Waalhaven tal van kleine en middelgrote bedrijven hun activiteiten. Ook internationals zoals Boskalis, Cargotec, MSC en Steinweg zijn er actief. Verder zijn er diverse andere prominente marktspelers gevestigd, waaronder Samskip, Cofely, Hapag-Lloyd, Evergreen, Argos en Broekman Logistics. Voor al deze bedrijven biedt het gebied volop kansen om kennis te delen en innovatiekracht te bundelen. Dit vormt een stevige basis voor het behouden én versterken van hun concurrentiepositie.

Maritieme kavels

In de Waalhaven zijn momenteel diverse maritieme kavels beschikbaar met een optimale waterontsluiting: schepen worden niet belemmerd door sluisen of bruggen. De terreinen zijn lang en relatief ondiep. Ze bieden in verhouding tot hun oppervlakte veel afmeerlengte. Precies wat maritieme bedrijven nodig hebben! De terreinen in de Waalhaven zijn dan ook bij uitstek geschikt voor duikbedrijven, service bedrijven, ship supply, bunkering en sectiebouw.



Multimodale bereikbaarheid

De Waalhaven is goed bereikbaar via de A15, A16, A4 en A29. Het gebied ligt direct langs het goederenspoor van Maasvlakte 2 naar het Europese achterland en is deels per spoor ontsloten. Bij het Rail Service Center Rotterdam kan men goederen overslaan tussen de weg en het spoor. Ook het water vormt een prima aan- en afvoerroute. Alle maritieme kavels in de Waalhaven zijn optimaal bereikbaar voor schepen.

Hart van de havenbusiness

Het gebied ligt midden in een sterk maritiem en offshore cluster. Maritieme bedrijven in de Waalhaven zitten dus vlakbij hun klanten en leveranciers. Zij plukken de vruchten van de groeiende offshore sector en groter wordende ladingstromen in Rotterdam. Wie wil er nou niet te midden van deze dynamiek gevestigd zijn?

Dichtbij personeel

De Rotterdamse binnenstad is vanuit de Waalhaven snel en goed bereikbaar. Hierdoor kunnen bedrijven putten uit een grote pool van professionals met ervaring in de maritieme sector. De Waalhaven is dé werkgelegenheidsmotor van Rotterdam: dagelijks zijn er meer dan 12.000 mensen aan de slag. Ze komen dagelijks naar het werk met

de auto of het openbaar vervoer, op de fiets of de scooter. De komende jaren wordt het personenvervoer over water verder uitgebouwd.

Veilig vestigingsklimaat

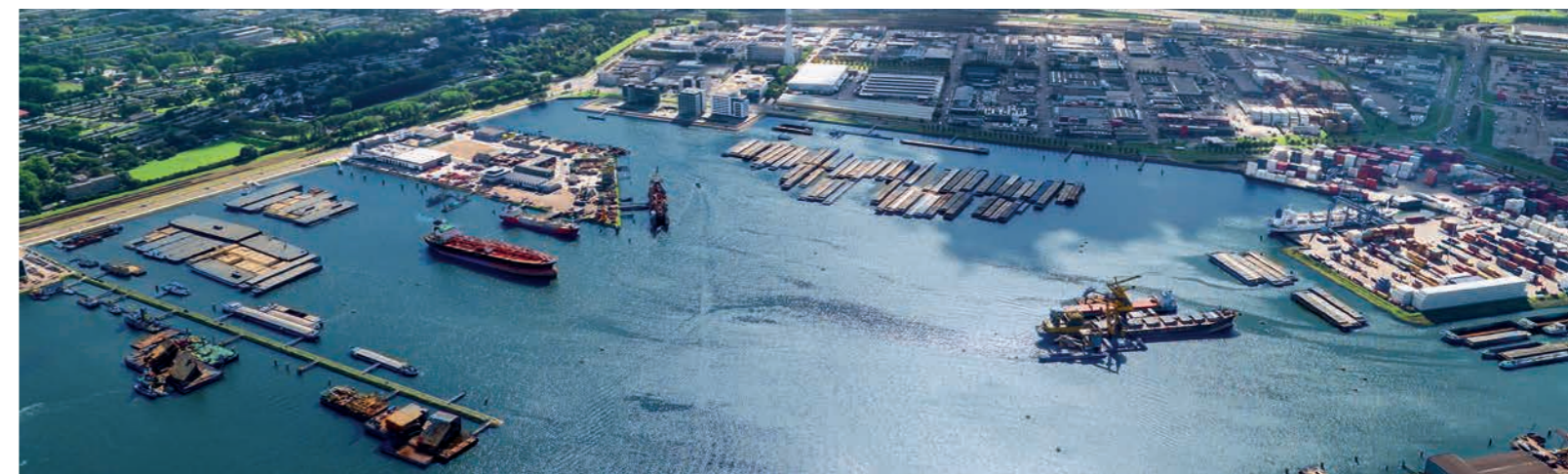
Centraal cameratoezicht zorgt voor een veilig ondernemersklimaat. Maritieme bedrijven in de Waalhaven hoeven zich geen zorgen te maken over de veiligheid van hun mensen, goederen, terreinen en gebouwen! Het langdurig stallen van containers, trucks en chassis in de Waalhaven is verboden. Dit draagt bij aan een veilig, opgeruimd straatbeeld en een goede bereikbaarheid van de bedrijventerreinen.

Infrastructuur en voorzieningen

Ondernemers in de Waalhaven profiteren van uitstekende infrastructuur en goede (nuts)voorzieningen zoals glasvezelverbinding, brandstofpunten, ruime parkeergelegenheid en de mogelijkheid om aan te sluiten op de Rotterdamse warmteleiding. Restaurants, vergader- en trainingslocaties en andere horecavoorzieningen nodigen uit tot een uitstap met klanten, relaties en personeelsleden.

Representatieve vestigingslocatie

Met een frisse, moderne uitstraling en prachtige panorama's vormt de Waalhaven hét visitekaartje van de Rotterdamse haven.





Een schitterende locatie om klanten over de vloer te krijgen. De prachtige promenades, een park en diverse uitzichtpunten trekken veel wandelaars aan. De komende jaren wordt de buitenruimte verder opgeknapt en de verbinding met het stadscentrum versterkt, waardoor de Waalhaven nóg aantrekkelijker wordt, ook voor passanten. Ook de bedrijfsstraten op de Waalhaven Zuid- en Noordzijde krijgen in dit kader een grondige facelift. Dit gebeurt stap-voor-stap en in nauw overleg met het bedrijfsleven.

Dynamisch ondernemersklimaat

Zowel kleine als grote maritieme bedrijven krijgen in de Waalhaven volop kansen om uit te breiden, kennis te delen en innovatiekracht te vergroten. Dit vormt een stevige basis voor het behouden én versterken van hun concurrentiepositie. De dynamiek en veelzijdigheid van de bedrijven in de Waalhaven leidt tot een aangenaam ondernemersklimaat en veel economische slagkracht. Kortom: een A-locatie voor maritieme dienstverleners en maakbedrijven die willen groeien en innoveren – nu en in de toekomst.

Nummer 1 vestigingslocatie voor maritieme bedrijven

- Strategische ligging midden in een sterk maritiem en offshore cluster.
- Kavels met optimale waterontsluiting en veel afmeerlengte.
- Uitstekende bereikbaarheid via water, spoor en weg.
- Klanten, leveranciers en personeel bevinden zich vlakbij.
- Centraal cameratoezicht voor een optimale veiligheid.
- Goede infrastructuur en brede voorzieningen.
- Representatieve uitstraling en dynamisch ondernemersklimaat.



Havenbedrijf Rotterdam

Doel van het Havenbedrijf Rotterdam is de versterking van de concurrentiepositie van de Rotterdamse haven als logistiek knooppunt én industriecomplex van wereldniveau. Niet alleen in omvang, maar ook in kwaliteit. De kerntaken van het Havenbedrijf Rotterdam zijn de duurzame ontwikkeling, beheer en exploitatie van de haven en het handhaven van de vlootte en veilige afhandeling van de scheepvaart.

Op zoek naar een geschikte vestigingslocatie?

Neem contact op met Marianne Monster, +31 (0)10 252 1676