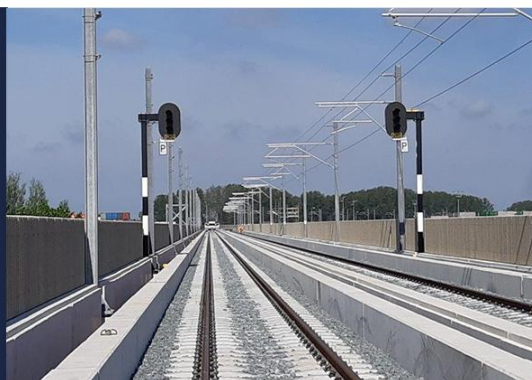




PROJECT THEEMSWEGTRACÉ

NIEUWSBRIEF



Theemswegtracé open

Onbelemmerde doorgang voor spoorgoederenvervoer in haven Rotterdam

Spoorbeheerder ProRail heeft het Theemswegtracé in de haven van Rotterdam vandaag, maandag 8 november, succesvol aangesloten op de bestaande Havenspoorlijn.



De geplande zesdaagse buitengebruikstelling van de Havenspoorlijn die hiervoor noodzakelijk was, is hiermee ten einde. Vanmorgen vroeg om 5 uur reed de eerste goederentrein over het 4 kilometer lange gloednieuwe spoor.

Meer goederen via het spoor

Het Theemswegtracé past in het streven van het Havenbedrijf, overheden en het havenbedrijfsleven om meer goederenvolume via het spoor te transporteren. Goede bereikbaarheid en een goede verbinding met het achterland zijn van groot belang voor de haven van Rotterdam. Zowel over weg als over spoor en water. Om die reden investeerden Havenbedrijf Rotterdam, het Rijk en de Europese Unie in het Theemswegtracé. Het Havenbedrijf Rotterdam coördineerde en realiseerde het project in samenwerking met ProRail en het ministerie van Infrastructuur en Waterstaat. Het Theemswegtracé verbetert de bereikbaarheid van de haven, vermindert de CO2 uitstoot en ontlast het wegennet. Op dit moment worden vanuit Rotterdam de meeste containers per vrachtwagen naar hun bestemming vervoerd.

Grootste winst is tijdwinst

Tijdwinst is hét grote voordeel voor goederentransport via het nieuwe tracé. Goederentreinen kunnen voortaan immers zonder oponthoud in en uit de haven rijden. Voorheen moesten treinen meerdere keren per dag wachten voor de Calandbrug. Telkens als er schepen de Britanniëhaven in of uit wilden, moest deze hefbrug omhoog. Dankzij het Theemswegtracé is de bereikbaarheid per spoor van de haven van Rotterdam aanzienlijk verbeterd.



Het Theemswegtracé loopt vanaf de Merseyweg over een verhoogd spoorviaduct langs de Theemsweg, via de Neckarweg tot aan de Moezelweg. Het spoor passeert twee boogbruggen (bij de Thomassentunnel en de Rozenburgsesluis) en sluit ter hoogte van de A15 weer aan op de bestaande spoorbaan.

[MEER LEZEN OVER HET THEEMSWEGTRACÉ](#)

Meer weten over het Theemswegtracé?

Voor algemene vragen is het project per mail bereikbaar op projecttheemswegtrace@portofrotterdam.com

Kijk voor meer informatie op www.portofrotterdam.com/theemswegtracé



Ministerie van Infrastructuur
en Waterstaat

ProRail



Medegefinancierd door de Europese Unie
De financieringsfaciliteit voor Europese verbindingen
