



NIEUWSBRIEF HAVEN IN BEDRIJF

Aankomst Sleipnir, het grootste kraanschip ter wereld, voor de eerste maal in Rotterdam

Het half afzinkbare schip heeft twee kranen aan boord, die elk 10.000 ton kunnen tillen. Dit vermogen maakt het geschikt voor de grootste offshore-klassen, zoals het bouwen van windturbines op zee, het ontmantelen van oude platforms of het bouwen van de belangrijkste offshore-constructies.

[LEES MEER](#)

Stuurgroep Rotterdamse havengemeenschap werkt tijdens COVID-19 aan havencontinuïteit

De Rotterdamse haven inclusief bijbehorende logistiek, is als vitale sector bestempeld door Brussel en Den Haag. Om hick ups in de keten door het coronavirus tijdig te voorzien en te voorkomen, vindt op initiatief van Allard Castelein, CEO van het Havenbedrijf Rotterdam, twee keer per week een havenoverleg plaats met vertegenwoordigers van nautische dienstverleners, terminals, belangenorganisaties en andere ketenpartners. [Bekijk zijn videoboodschap.](#)

[LEES MEER](#)



Blijvend werken aan de toekomst

Met een totale overslag van 469,4 miljoen ton zijn we opnieuw veruit de grootste haven van Europa. In 2019 investeerden we 338,3 miljoen euro in onder meer klaninfrastructuur en het beter bereikbaar, veiliger, efficiënter en duurzamer maken van de haven.

[LEES MEER](#)



Deep Dig-it draait proef

Deep Dig-it gaat een belangrijke rol spelen bij de aanleg van het nieuwe windmolenpark op zee Hollandse Kust Zuid. De stroom die het windpark gaat opwekken, gaat eerst naar een groot offshore transformatorstation oftewel het elektronisch stopcontact op zee.

[LEES MEER](#)



#Havenhelden #VitalehavenRotterdam

De Rotterdamse haven is en blijft operationeel tijdens COVID-19. Dankzij u. Dankzij onze #havenhelden. We laten graag zien hoe de haven door draait dankzij de tomeloze inzet van de medewerkers van de bedrijven. In de eerste aflevering van de serie #Havenhelden ziet u hoe de loodsen zich keihard inzetten om de haven door te laten draaien. In verband met de huidige maatregelen zijn in deze video ook archiefbeelden gebruikt.

Oproep: Wilt u meewerken aan een video als deze? [Neem dan contact op met de redactie.](#)



DHG ontwikkelt 30 ha op Distripark Maasvlakte West

Odin Warehousing zal tenminste 120.000 m² ruimte huren voor de opslag van conventionele goederen. Zodra de bouwvergunningen binnen zijn, zal DHG starten met de bouw van het complex.

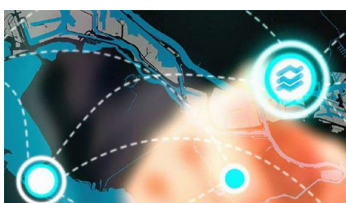
[LEES MEER](#)



VolkerRail gaat spoor Theemswegtracé bouwen

De opdracht behelst de aanleg van het spoor, de bovenleidingen en diverse onderdelen van de treinbeveiligingssystemen. De onderbouw, een ruim vier kilometer lang traject van een betonnen viaduct en twee stalen boogbruggen, wordt sinds medio 2018 gebouwd door bouwcombinatie SaVe.

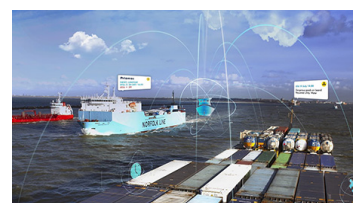
[LEES MEER](#)



SUPPLY CHAIN



INNOVATIE



DIGITALISERING

Aan deze container zit een luchtje

HAVENKRANT ONLINE

Meestal een gewoon geurtje, maar soms ook een schadelijk gas. Om ongelukken te voorkomen, controleert het Gasmeetstation containers.

[LEES MEER](#)



Meer nieuws

» [Ruimte geven aan offshore wind past in traditie Rotterdamse haven](#)

» [De EU moet de transportstromen via alle vervoerskanalen gaande houden](#)

» [Offshore wind is de heilige graal](#)

» [Pronto wordt PortXchange](#)

» [Nieuw nautisch center op historische plek](#)

» [Spoorcorridor Nederland-Polen laat zien dat 'Greendeal' mogelijk is](#)

» ['Kennisdeling tussen Rotterdam en SOHAR werkt twee kanten op'](#)

NIEUWSOVERZICHT

Deze mail is persoonlijk. U heeft zich via onze website aangemeld voor deze nieuwsbrief.
Lees ons [privacystatement](#) voor meer informatie over hoe wij omgaan met uw persoonlijke gegevens.
Aarzel niet om deze e-mail door te sturen zodat anderen zich ook op deze updates kunnen [abonneren](#).
U kunt uw [voorkeuren bijwerken](#) of u [afmelden](#) voor deze lijst.