

# INFORMATIEBIJEENKOMST MELDING SCHIP 2.0



**René de Vries**  
(Rijks) Havenmeester Rotterdam



## Wat gaat er veranderen?

- Verhaal- en vertrekreizen elektronisch melden
- ISPS melding uitgebreid



## Wat levert het u als agent op?

- ✓ Risico op foutieve gegevens is kleiner
- ✓ Controle over alle reizen
- ✓ Uw nautische Dienstverleners worden eerder geïnformeerd
- ✓ Goed te gebruiken op mobile devices



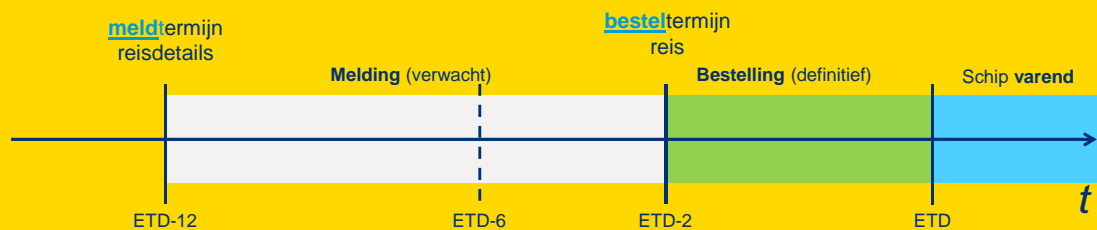
3 | 19 januari 2016

## Waarom elektronisch melden

- ✓ Voldoen aan de geldende wetgeving
- ✓ Beschikbaarheid en betrouwbaarheid van informatie steeds belangrijker
- ✓ Betere planning van werkzaamheden zorgt voor veiligere en efficiëntere haven
- ✓ Beperking kans op verkeerde invoer

4 | 19 januari 2016

## Melden en bestellen



5 | 19 januari 2016

## Wat verandert er in het kort?

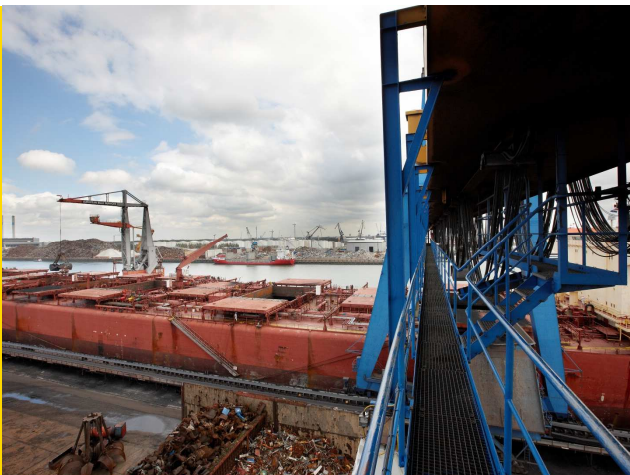
- ✓ Verhaal- en vertrekreizen elektronisch melden
- ✓ Voor elke reis reisdetails melden
- ✓ ETD aanpassen bij wijziging van meer dan 0,5 uur
- ✓ Bestelde reizen kunnen telefonisch gewijzigd worden
- ✓ Telefonische wijziging van ligplaats ook overnemen in PCS!
- ✓ Melding ISPS gegevens van het schip wordt uitgebreid



6 | 19 januari 2016

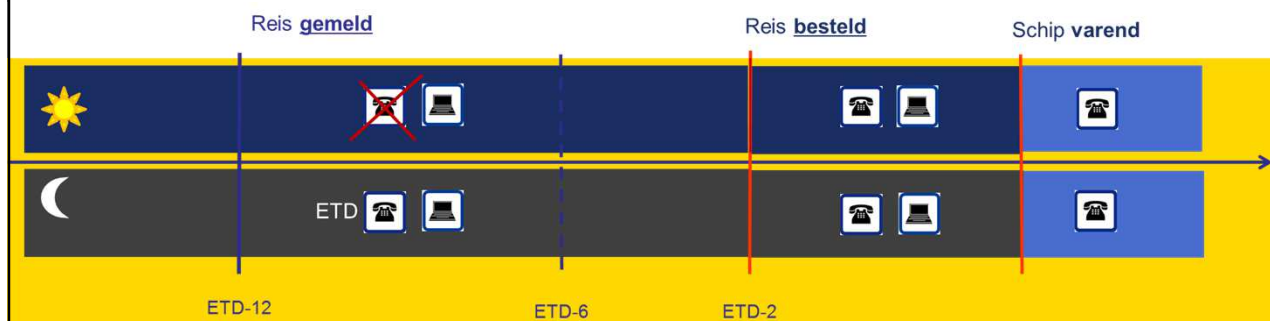
## Aansluitfase

- ✓ Coullance: tijdens de aansluitfase zal er coullant worden omgegaan met telefonische wijzigingen
- ✓ Medewerkers HCC beschikbaar voor advies/bezoek
- ✓ Na de aansluitfase sturing op een volledig elektronisch meldproces



7 | 19 januari 2016

## Aansluitfase: gegevens telefonisch wijzigen



- ✓ Reis altijd eerst elektronisch melden
- ✓ Telefonische wijzigingen alleen toegestaan indien reis besteld / schip varend
  - ✓ Uitzondering: ETD updates op gemelde reizen in de nacht (23:00 – 07:00)
  - ✓ Let op: bij een ETD wijziging op een bestelde reis, leidt dit tot het herplannen van de reis

8 | 19 januari 2016

## Security information

- ✓ Sinds 2012: EU Richtlijn 2010/65/EU van kracht: meldformulier in aanhangsel → uitgebreidere meldingsverplichting
- ✓ Nieuwe Portbase scherm conform deze Richtlijn
- ✓ Toegevoegd:
  - ✓ Details over International Ship Security Certificate (ISSC)
  - ✓ 10 voorgaande havenfaciliteiten ipv 10 voorgaande havens
  - ✓ Als bij ship-ship activiteiten de ISPS-procedures NIET zijn gevolgd: Zijn er aanvullende of alternatieve maatregelen getroffen?



## Samenvatting

- ✓ U wordt de komende periode aangesloten op de vernieuwde service Melding Schip
- ✓ Na aansluiting gaat u Verhaalreizen en Uitgaande reizen elektronisch melden
- ✓ De ISPS melding wordt uitgebreid
- ✓ Extra informatie en uitleg staat op de website

