
PLEZIERVAART

VEILIG VAREN DOOR ROTTERDAM



Port of
Rotterdam

WELKOM IN DE HAVEN VAN ROTTERDAM

Je vaart in Rotterdam als het ware op een snelweg voor de scheepvaart. Zee- en binnenvaartschepen varen veel sneller dan je denkt en zien je ook niet altijd vanwege hun dode hoek die soms enkele honderden meters is.

BEREID JE VAARTOCHT DOOR ROTTERDAM ALTIJD GOED VOOR:

- Maak een vaarplan
- Bekijk relevante, actuele vaarkaarten
- Kijk op de volgende websites voor bijzonderheden
www.varendoejesamen.nl
www.anwb.nl/water
www.portofrotterdam.com/scheepvaart/recreatievaart
- Stel je op de hoogte van de weersverwachting en van de eb- en vloedstroom op Spui en Oude Maas
- Check de marifoonkanalen (zie achterzijde folder)
- Zet alles aan boord goed vast vanwege golfslag beroepsvaart
- Stel je op de hoogte van bijzondere bepalingen tijdens evenementen
www.portofrotterdam.com/nl/evenementen

Wij wensen je een plezierige en vooral **veilige** vaartocht door Rotterdam.

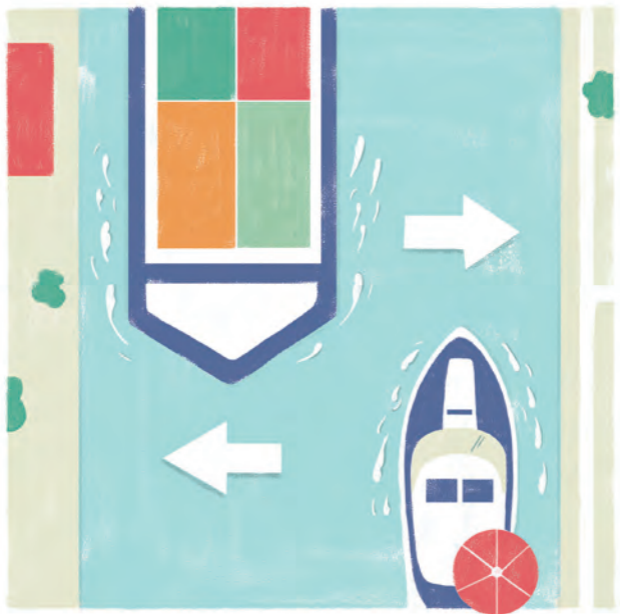


BEREID JE REIS GOED VOOR.
HOE? DAT LEES JE HIERNAAST.



**HET IS VERBODEN
DE HAVENBEKKENS IN TE VAREN.**

BEHALVE ALS ER EEN JACHTHAVEN IS
OF ALS JE BIJ EEN WERF MOET ZIJN.



HOUD STUURBOORD WAL AAN.
STEEK RECHT OVER EN ALS DAT NIET KAN,
VAAR DAN EVEN RECHTDOOR.



BOB. OOK OP HET WATER.



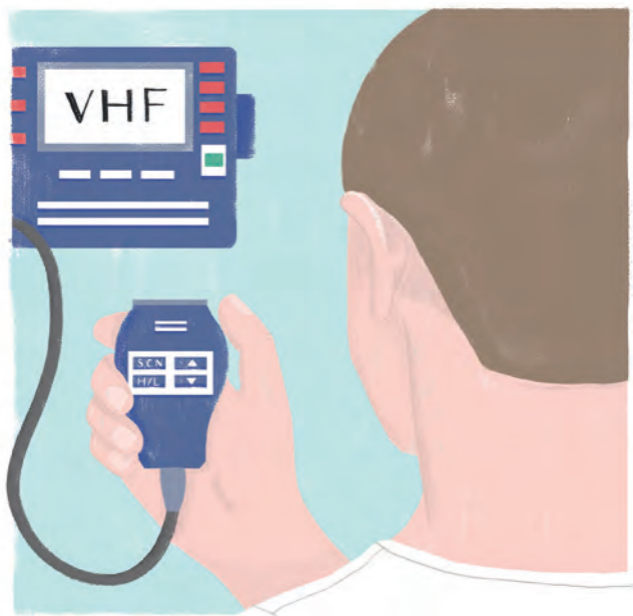
KIJK OM JE HEEN.
GEEF BEROEPSVAART DE RUIMTE.



VOER DE JUISTE VERLICHTING.



**VEROORZAAK
GEEN HINDERLIJKE GOLFBEWEGING.**



GEBRUIK JE MARIFOON.



VERBODEN TE ZWEMMEN.

HAVENBEDRIJF ROTTERDAM N.V.

Doel van het Havenbedrijf Rotterdam is de versterking van de concurrentiepositie van de Rotterdamse haven als logistiek knooppunt én industriecomplex van wereldniveau. Niet alleen in omvang, maar ook in kwaliteit. De kerntaken van het Havenbedrijf Rotterdam zijn de duurzame ontwikkeling, beheer en exploitatie van de haven en het handhaven van de vlotte en veilige afhandeling van de scheepvaart.

FEITEN EN CIJFERS VAN HET HAVENBEDRIJF ROTTERDAM EN DE ROTTERDAMSE HAVEN:

Havenbedrijf Rotterdam: 1.100

werknemers, omzet ca. € 675 miljoen.

www.portofrotterdam.com **Havengebied:**

12.500 ha havengebied (land & water, waarvan ca. 6.000 ha bedrijfsterreinen). Lengte

havengebied is ruim 40 km. **Werkgelegen-**

heid: 175.000 arbeidsplaatsen. **Goederen-**

overslag: ca. 460 miljoen ton goederen per

jaar. **Scheepvaart:** ca. 30.000 zeeschepen

en 110.000 binnenvaartschepen per jaar.

Toegevoegde waarde: (direct en indirect)

ruim € 20 miljard, 3% van het BBP.

MARIFOONGEBRUIK OP VHF-KANALEN

COMMUNICATIE

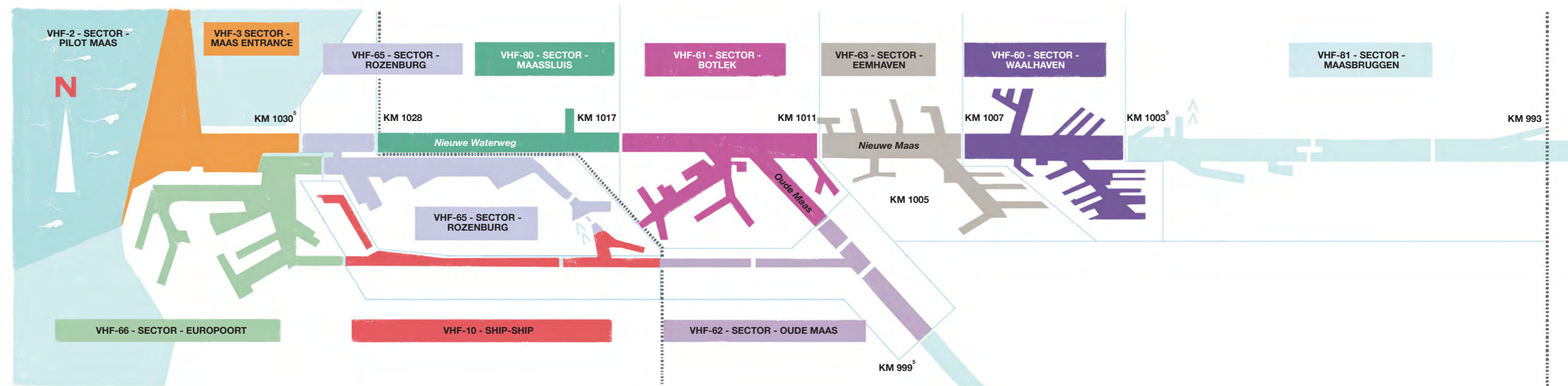
Luister uit op de daarvoor bestemde kanalen. Dit is verplicht wanneer je een marifoon aan boord hebt.

WANNEER MELDEN?

- Bij het kruisen van het vaarwater
- Bij het in- of uitvaren van jachthavens
- Wanneer je gevraagd wordt je te melden
- Als het iets toevoegt aan het verkeersbeeld

HOE MELDEN?

- Op te roepen station
- Scheepsnaam (eventueel scheepstype)
- Positie (dwars van, eerste, tweede)
- Bestemming
- Over of uit



ONOVERZICHTELIJKE PUNTEN

- Oude Maas – Nieuwe Maas bij Vlaardingen
- Oude Maas – Hartelkanaal
- Oude Maas – Spui
- Nieuwe Maas – Noord – Lek
- Delfshavense Schie – Delftse Schie

Kijk voor gedetailleerde kaarten in de "knooppuntenboekjes" van www.varendoejesamen.nl

CHECKLIST

NIET VERGETEN

- Voorbereiding (zie vooraan)
- Voldoende brandstof
- EHBO kit
- Redvesten

ALS JE EEN LIGPLAATS ZOEKT

- City Marina, Entreporthaven en Binnenhaven, Rotterdam
- Veerhaven, Rotterdam

Rijnhaven verboden in te varen

PROBLEMEN?

Bel **112** als elke seconde telt. Geef aan dat het om een incident op het water gaat.

VLUCHTHAVEN

De Berghaven in Hoek van Holland is een vluchthaven. Om die te gebruiken moet je toestemming vragen aan de Verkeerscentrale.

VERZOEK OM HULP OF LIGPLAATS

Verkeerscentrale
010 – 252 2801
Marifoonkanaal 11

ALGEMENE NAUTISCHE OPERATIONELE INFORMATIE

Haven
Coördinatie Centrum
010 – 252 1000
Marifoonkanaal 14
Email
hcc@portofrotterdam.com



Deze folder is gemaakt van stone-paper. Dit hoogwaardige papier bestaat hoofzakelijk uit het tot poeder gemalen steen (Calcium Carbonaat) en daarmee is Stone Paper boom-vrij. Er wordt geen water en bleekmiddelen gebruikt tijdens de productie.